

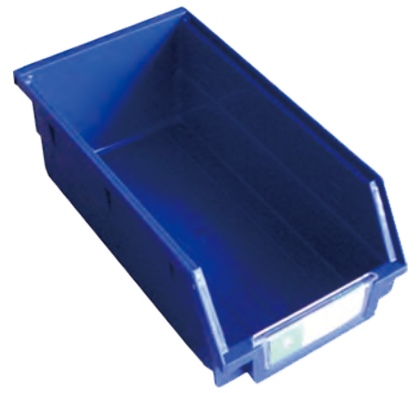
组立式零件盒

- 可堆栈设计，占用空间小；
- 自重轻，使用寿命长；
- 分隔板区分更小空间；
- 容易手搬动，拿取方便；
- 抗高温材料，适用于各种恶劣环境；
- 物流盒插槽易使用；
- 自重轻盈，同时在结构处通过加强筋处理，到达坚固耐用效果
- 符合欧洲所有安全标准，包括EN1570: 1999安全标准。
- 坚固的结构设计和特殊设计的表面处理，耐用美观。



背挂零件盒

- 可堆栈设计，占用空间小；
- 自重轻，使用寿命长；
- 分隔板区分更小空间；
- 容易手搬动，拿取方便；
- 抗高温材料，适用于各种恶劣环境；
- 物流盒插槽易使用；
- 自重轻盈，同时在结构处通过加强筋处理，到达坚固耐用效果
- 符合欧洲所有安全标准，包括EN1570 1999安全标准。



规格	mm	452×300×180	247×149×125	452×200×182
货号		SCE00001	SCE00002	SCE00004

规格(宽×长×高)	mm	100×150×80
货号		SCE00003

物料盒

- 可重复使用的堆叠口；
- 物流盒边缘扣手设计便于搬运；
- 自重轻盈，同时在结构处通过加强筋处理，到达坚固耐用效果；
- 符合欧洲所有安全标准，包括EN1570 1999安全标准；
- 抗高温材料，适用于各种恶劣环境；
- 型号大小的多样性，客户可根据自己实际需求选择合适产品型号；
- 唇口设计容易操作。



周转箱

- 箱体工艺大多都为一次注塑而成；
- 颜色有多种；
- 自重轻盈，同时在结构处通过加强筋处理，到达坚固耐用效果；
- 使产品周转便捷，周转箱堆放整齐，便于管理；
- 重复使用，周转箱可减少包装成本；
- 可堆式周转箱是制造业物流管理中重要的物流容器之一；
- 物流过程中与托盘、货架、线旁料架、运输工具等物流设施在规格上匹配，形成物料的单位化管理
- 符合欧洲所有安全标准，包括EN1570: 1999安全标准。



尺寸(W×D×H)	mm	110×105×52	140×105×75	190×105×75	220×140×125	270×140×120
包装	只/箱	24	24	24	12	12
载重	kg	4	4	4	10	10
货号		SSE00011	SSE00012	SSE00013	SSE00014	SSE00015

规格(宽×长×高)	mm	623×426×315
货号		SSE00008

可插入式周转箱

- 周转箱特有的插入式可堆垛放置，节省大量的空间；
- 自重轻盈，同时在结构处通过加强筋处理，到达坚固耐用效果；
- 使产品周转便捷，周转箱堆放整齐，便于管理；
- 重复使用，周转箱可减少包装成本；
- 可堆式周转箱是制造业物流管理中重要的物流容器之一；
- 物流过程中与托盘、货架、线旁料架、运输工具等物流设施在规格上匹配，形成物料的单位化管理
- 符合欧洲所有安全标准，包括EN1570 1999安全标准。



可折叠周转箱

- 周转箱特有的插入式可堆垛放置，节省大量的空间；
- 可折叠设计，占用空间小；同时在结构处通过加强筋处理，到达坚固耐用效果；
- 使产品周转便捷，周转箱堆放整齐，便于管理；
- 重复使用，周转箱可减少包装成本；
- 可堆式周转箱是制造业物流管理中重要的物流容器之一；
- 物流过程中与托盘、货架、线旁料架、运输工具等物流设施在规格上匹配，形成物料的单位化管理；
- 符合欧洲所有安全标准，包括EN1570: 1999安全标准。



规格(宽×长×高)	mm	600×400×315
货号		SSE00009

承重	kg	5
堆码承重	kg	125
规格(宽×长×高)	mm	600×400×280
折叠后高度	mm	73
货号		SSE00015