

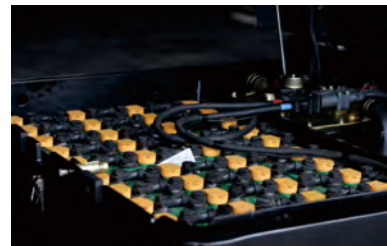


四支点电动叉车

- 先进的AC驱动电机，能产生强大的牵引力和动力，确保车子在不平整的路面和斜坡上依然能平稳行驶；
- 高效易维护的AC电机，能确保电瓶的更长使用寿命；
- 防尘防水AMP接插件；
- 再生制动功能，延长电池有效使用时间；
- AC技术的采用，使得叉车的搬运和提升更加可靠和高效；
- 配重块具有较大空间，有助控制器散热；
- 智能的可编程液晶显示屏，能够显示故障代码，让驾驶员和维修师能够方便的发现车身故障，减少检测时间，提高维修效率；
- 易维护的刹车系统，使刹车更加安全和舒适；
- 电机在刹车减速过程中，起到制动作用；
- 防滑制动功能，能使叉车即使在斜坡上也能安全停车；
- 强劲的AC液压电机提供更大的扭矩，使货叉的起升和下降更加平稳；
- 液压泵输出所需的转向扭矩，根据驾驶员在转向要求时智能响应，降低电量消耗；
- 带组合式滚轮门架，高强度，低变形度；
- 后置油缸确保门架宽视野；
- 限流阀可调整门架下降速度，在油管爆裂时仍能防止门架快速下降，确保安全；



侧拉式电池组，维修更换便捷高效



超大电池组，提供更长的作业频率及时间

3500kg



蓝底-
11-25个工作日内发货

白底-
来电垂询交期



方向盘角度可调, 适用不同身高及驾驶习惯的操作者



根据人机工程学空间尺寸设计的超大驾乘空间



额定载荷	kg	1500	1800	2000	2500	3000	3500
货叉最大高度	mm	标准高度3000	标准高度3000	标准高度3000	标准高度3000	标准高度3000	标准高度3000
动力单元		电瓶	电瓶	电瓶	电瓶	电瓶	电瓶
操作类型		坐驾式	坐驾式	坐驾式	坐驾式	坐驾式	坐驾式
载荷中心距	mm	500	500	500	500	500	500
前悬距	mm	413	413	440	440	480	480
轴距	mm	1280	1280	1500	1500	1625	1625
带电瓶重量	kg	3650	3650	4400	4600	4985	5100
轴载,满载,前/后	kg	4490/460	4920/530	5940/460	6600/500	7230/750	7800/800
轴载,空载,前/后	kg	1440/2010	1540/2110	2220/2180	2290/2310	2140/2840	2200/2900
轮胎类型,驱动轮/承载轮		充气轮胎	充气轮胎	充气胎	充气胎	充气胎	充气胎
驱动轮尺寸(直径×宽度)		6.5-10-10PR	6.5-10-10PR	7.00-12-12PR	7.00-12-12PR	28X9-15	28X9-15
承载轮尺寸(直径×宽度)		5.00-8-10PR	5.00-8-10PR	18X7-8	18X7-8	18X7-8	18X7-8
驱动轮,平衡轮/承载轮数		2x/2	2x/2	2x/2	2x/2	2x/2	2x/2
前轮距,驱动轮	mm	890	890	970	970	1000	1000
后轮距,承载轮	mm	920	920	950	950	980	980
门架倾角,前倾/后倾	$\alpha / \beta (^{\circ})$	6/12	6/12	6/12	6/12	6/12	6/12
门架下降后门架高度	mm	1995	1995	1995	1995	2025	2025
自由提升高度	mm	120	120	100	100	100	100
门架起升后整车高度	mm	3955	3955	4220	4220	4250	4250
护顶架高度	mm	2170	2170	2230	2230	2230	2230
座椅高度	mm	1130	1130	1160	1160	1160	1160
牵引高度	mm	335	335	310	310	310	310
整车长度	mm	2995	2995	3350	3350	3620	3670
到货叉垂直面的长度	mm	2075	2075	2280	2280	2550	2600
整车宽度	mm	1080/1070	1080/1070	1150	1150	1220	1220
货叉尺寸	s/e/l(mm)	40×100×920	40×100×920	40×120×1070	40×120×1070	45×125×1070	50×125×1070
货叉架宽度	mm	1040	1040	1040	1040	1100	1100
离地间隙,满载,门架处	mm	110	110	110	110	130	130
离地间隙,轴距中心处	mm	110	110	100	100	120	120
通道宽度,带1000×1200mm托盘	Ast(mm)	3970	3970	4210	4210	4520	4520
通道宽度,带800×1200mm托盘	Ast(mm)	4015	4015	4260	4260	4560	4560
转弯半径	Wa(mm)	1920	1920	2100	2100	2300	2300
行走速度,满载/空载	km/h	10.5/11	10.5/11	13/13.5	13/13.5	11/12	11/12
起升速度,满载/空载	m/s	0.28/0.45	0.28/0.45	0.28/0.45	0.28/0.45	0.22/0.37	0.22/0.37
下降速度,满载/空载	m/s	0.45/0.44	0.45/0.44	0.44/0.435	0.44/0.435	0.50/0.48	0.50/0.48
最大牵引力,满载	N	11000	11000	17000	17000	18000	18000
最大爬坡度,满载/空载	%	10.5/14	10.5/14	10.5/14	10.5/14	10.5/12	10.5/12
制动		液力/机械	液力/机械	液力/机械	液力/机械	液力/机械	液力/机械
驱动电机功率	kW	8	8	11	11	16.6	16.6
起升电机功率	kW	11	11	8.6	8.6	10	10
电瓶电压/电容	V/Ah	48/400(Max545)	48/400(Max545)	48/600(Max700)	48/600(Max700)	80/500(Max550)	80/550(Max550)
电瓶重量	kg	930	930	990	990	1492	1492
驱动系统		交流 AC	交流 AC	交流 AC	交流 AC	交流 AC	交流 AC
厂商		萨牌 ZAPI	萨牌 ZAPI	萨牌 ZAPI	萨牌 ZAPI	萨牌 ZAPI	萨牌 ZAPI
工作分贝	dB(A)	70	70	72	72	76	76
属具操作压力	bar	145	145	175	175	180	180
货号		SPA00012	SPA00014	SPA00016	SPA00018	SPA00020	SPA00022

黄底-
3-10个工作日内发货

电话订购:029-87940788 传真订购:029-87940786
或发邮件至:service@91gyp.com

壹工业
ONE INDUSTRY